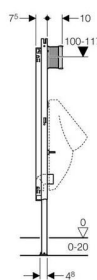
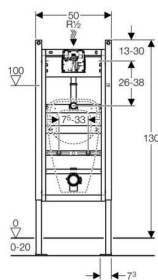
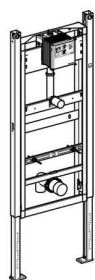


Элемент Geberit DuofixBasic для писсуара, H130



Цель применения

- Для крепежа в пол (0 - 20 см)
- Для установки писсуаров
- Для установки перед капитальной стеной или пустотелой перегородкой
- Для скрытой установки в гипсокартонной перегородке или на капитальной стене с облицовкой панелями (гипсовыми или деревянными)
- Для установки в пристенке в высоту помещения или в разделительной перегородке
- Для скрытой установки на капитальной стене
- Для держателя систем смыва писсуара Geberit с защитной крышкой 16 x 16 см

Характеристики

- Высота монтажного элемента 130 см
- Рама порошковой окраски, синий ультрамарин
- Самонесущая конструкция
- Рама с отверстиями ш 9 мм для крепления в деревянном каркасе
- Ножки оцинкованные, с бесступенчатой регулировкой 0 - 20 см
- Опорная площадка из пластика, глубина подходит для монтажа в профиль UW50
- Регулируемое по высоте и шумопоглощающее крепление для соединительного колена
- Крепления для санфаянса М8 с регулировкой по высоте и ширине
- Крепление патрубка смыва ш 32 мм, регулируемое по высоте

Объем поставки

- Блок смыва с запорным вентилем
- Защитная заглушка
- Угловой фитинг для подвода воды R 1/2"
- Соединительная труба между патрубком подвода воды ш 32 мм и писсуаром, включая уплотнение для писсуара
- Сифон ш 50 мм, включая уплотнение для писсуара
- Соединительное колено из ПНД редуцировано, с ш 63 мм на ш 50 мм, включая уплотнение для сифона
- 2 резьбовые шпильки М8 для крепления писсуара
- Крепежный материал для писсуара

Артикул

Арт. №	Описание
111.665.00.5	Geberit Duofix Basic монтажный элемент для писсуара, для ИК привода, H130 (модель 2013 года)

Примечание

- Для использования только с 115.817.xx.5 и 115.818.xx.5